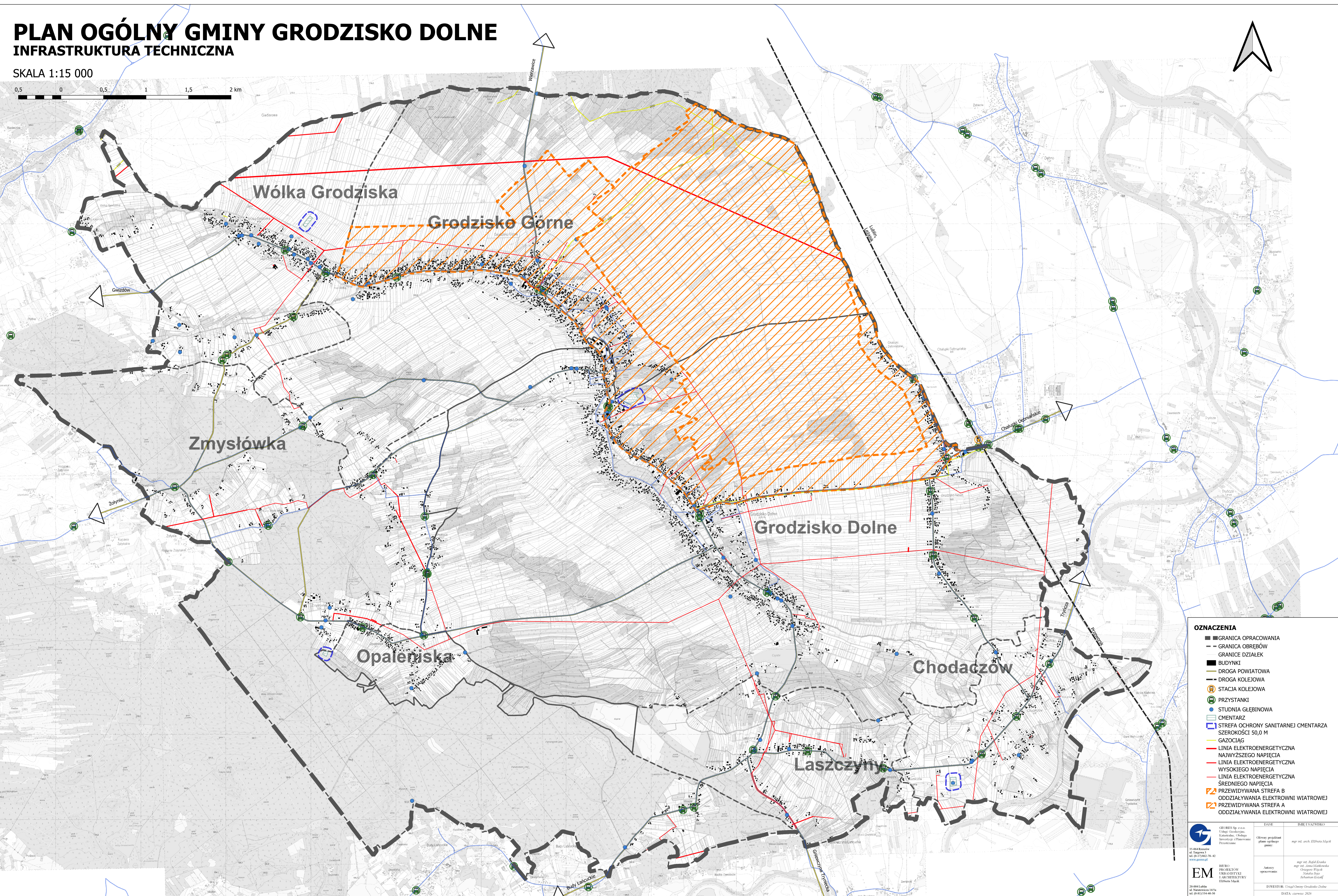
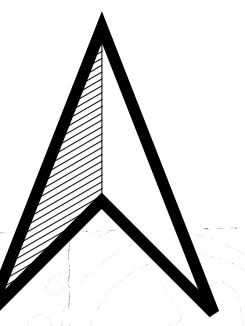


PLAN OGÓLNY GMINY GRODZISKO DOLNE

INFRASTRUKTURA TECHNICZNA

SKALA 1:15 000



- OZNACZENIA**
- GRANICA OPRACOWANIA
 - - - GRANICA OBRĘBÓW
 - GRANICE DZIAŁEK
 - BUDYNKI
 - DROGA POWIATOWA
 - - - DROGA KOLEJOWA
 - STACJA KOLEJOWA
 - PRZYSTANKI
 - STUDNIA GŁĘBINOWA
 - CMENTARZ
 - STREFA OCHRONY SANITARNEJ CMENTARZA SZEROKOŚCI 50,0 M
 - GAZOCIĄG
 - LINIA ELEKTROENERGETYCZNA NAJWYŻSZEGO NAPIĘCIA
 - LINIA ELEKTROENERGETYCZNA WYSOKIEGO NAPIĘCIA
 - LINIA ELEKTROENERGETYCZNA ŚREDNIEGO NAPIĘCIA
 - ▨ PRZEWIDYWANA STREFA B ODDZIAŁYWANIA ELEKTROWNI WIATROWEJ
 - ▨ PRZEWIDYWANA STREFA A ODDZIAŁYWANIA ELEKTROWNI WIATROWEJ

<p>GEORES Sp. z o.o. ul. Jagiellońska 1 01-650 Warszawa tel. (0-22) 662-76-42 www.geores.pl</p>	<p>DANE</p> <p>Objekt: projekt planu ogólnego gminy</p>	
	<p>IMIE I NAZWISKO</p> <p>mgr inż. arch. EDNeta Magda</p>	
<p>EM PROJEKTOWY ul. Narutowicza 185A 01-650 Warszawa</p>	<p>Autorki opracowania:</p> <p>mgr inż. Rafał Ewalia mgr inż. Anna Kozłowska mgr inż. Sławomir Kozłowski mgr inż. Sławomir Kozłowski</p>	
	<p>INWESTOR: Urząd Gminy Grodzisko Dolne</p> <p>DATA: czerwiec 2025</p>	